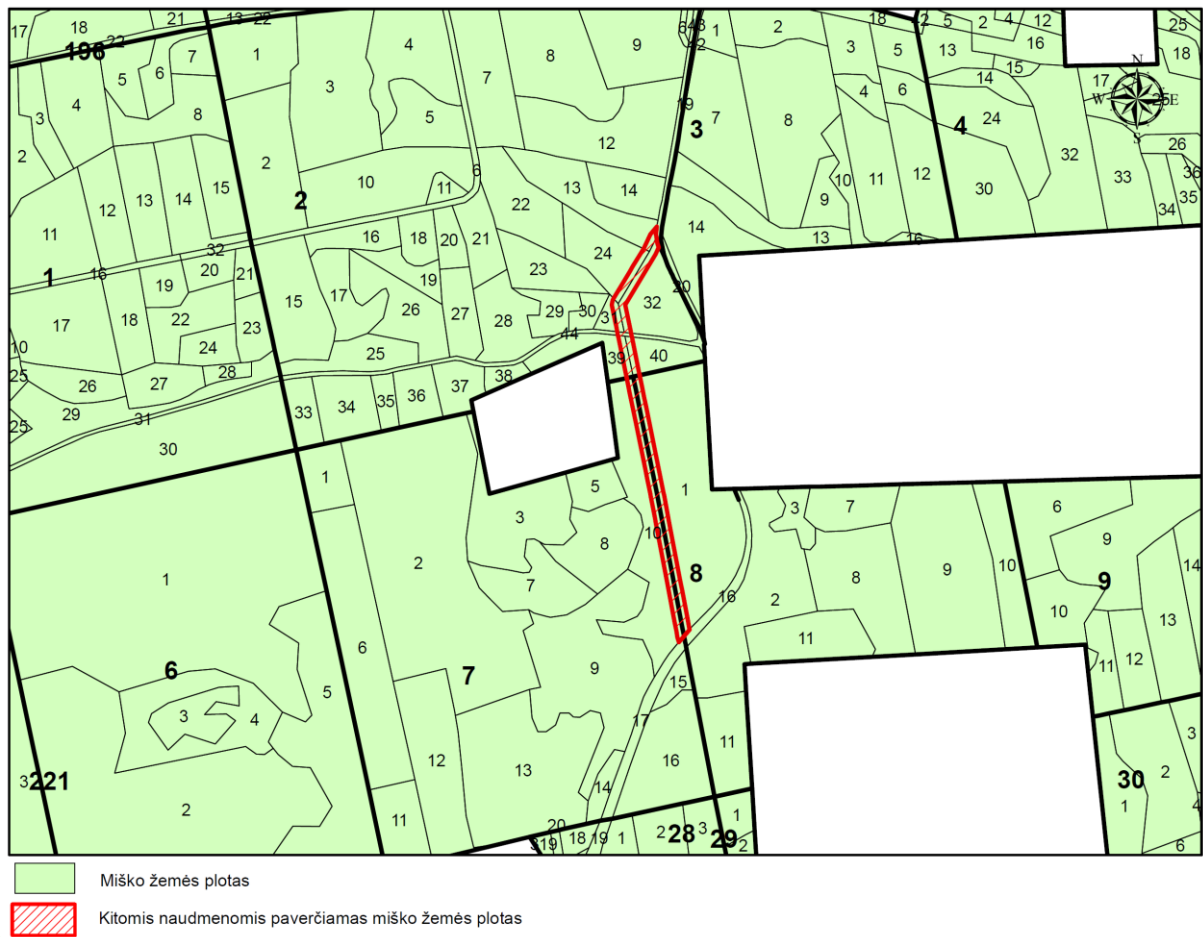


**VALSTYBINĖS MIŠKO ŽEMĖS PLOTO, PAVERČIAMO KITOMIS
NAUDMENOMIS, ESANČIO ŠALČINIKŲ RAJONO SAVIVALDYBĖJE,
RŪDNINKŲ GIRIOS KADASTRO VIETOVĖJE, ŽEMĖS SKLYPUOSE KADASTRO
NR. 8537/0003:25, 8537/0003:26 IR VALSTYBINĖJE ŽEMĖJE, KURIOJE
NESUFORMUOTI ŽEMĖS SKLYPAI,
SCHEMA M 1:10 000**

Girinkija	Miško kvartalo Nr.	Miško žemės taksacinio sklypo Nr.	Kitomis naudmenomis paverčiamas miško žemės plotas ha
Girios	2	13d, 24d, 31d, 32d, 39d, 40d, 44d	0,55
Girios	7	10d	0,49
Girios	8	1d	0,48



Pastaba. Prie taksacinio sklypo numerio įrašyta raidė „d“ reiškia, kad dalis miško žemės ploto taksaciniame sklype paverčiama kitomis naudmenomis.